

Nanterre, le 17 septembre 2004

Société Civile Professionnelle
Bernard BARRERE
Géomètre Expert Foncier D.P.L.G.

M. GRAS

73 rue des nouvelles

92 150 SURESNES

Réf : Nanterre
Rue de la croix

BORDEREAU D'ENVOI

Je vous prie de trouver, sous ce pli, concernant l'affaire citée en référence :

- 1 jeu de photocopies des plans des lots

Je vous en souhaite bonne réception et vous prie d'agréer, Monsieur, l'expression de mes salutations distinguées.


B. BARRERE

Nota Bene

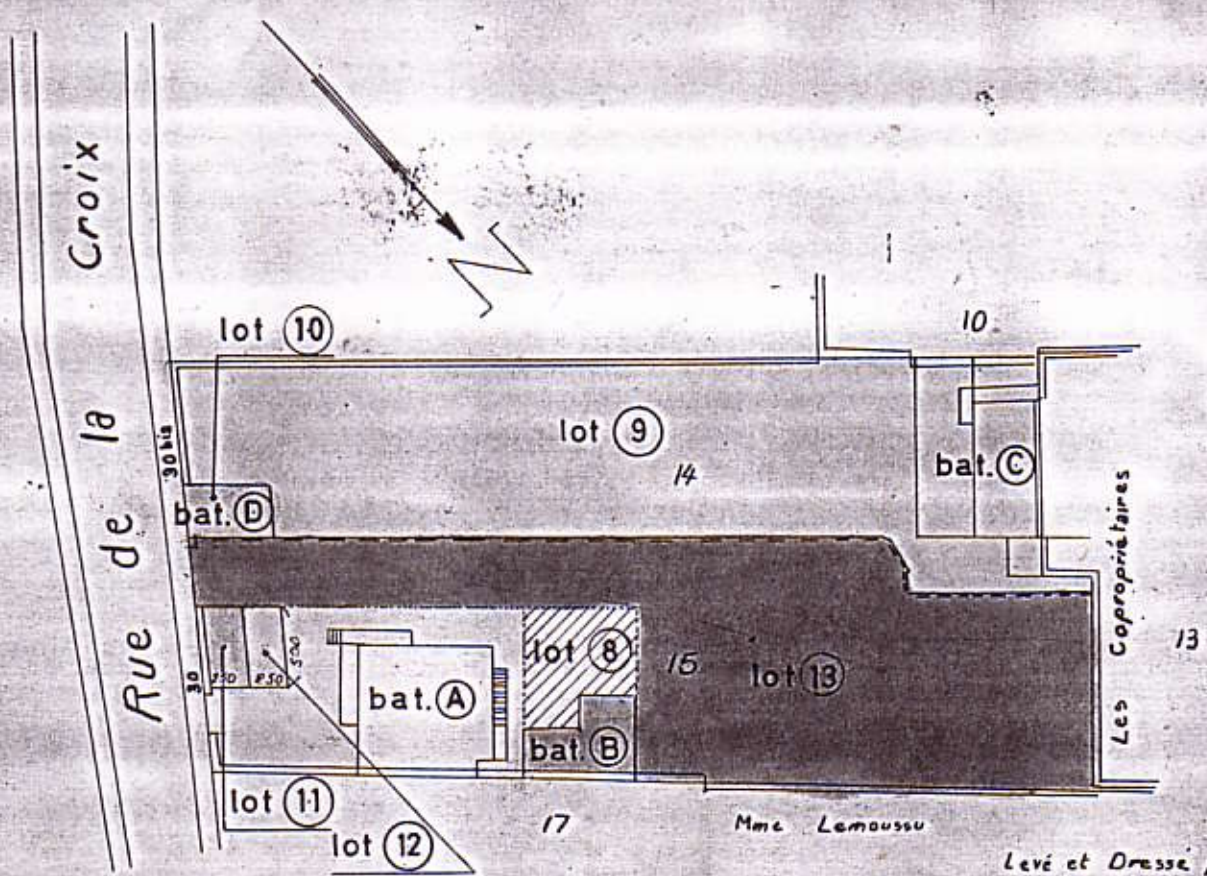
Les lots 9, 10 et 13 ne font plus partie de la copropriété.

ARCHIVES

NANTERRE

PLAN DE COPROPRIÉTÉ

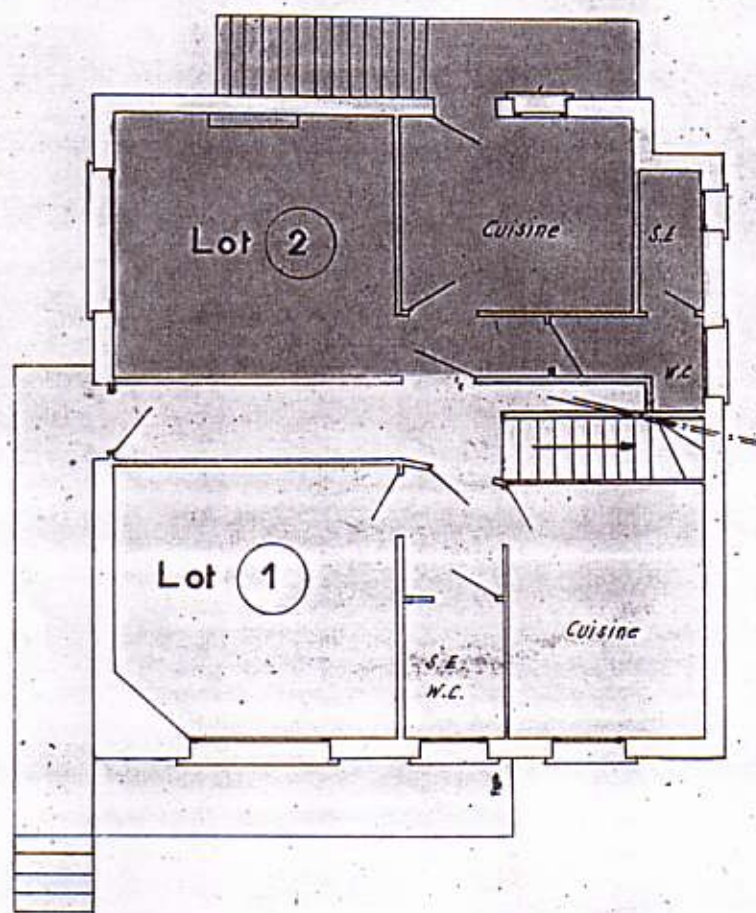
CL 14	30 bis Rue de la Croix	712 m ²
CL 15	30 Rue de la Croix	888 m ²
Surface Totale:		1600 m ²



Echelle: 1/500

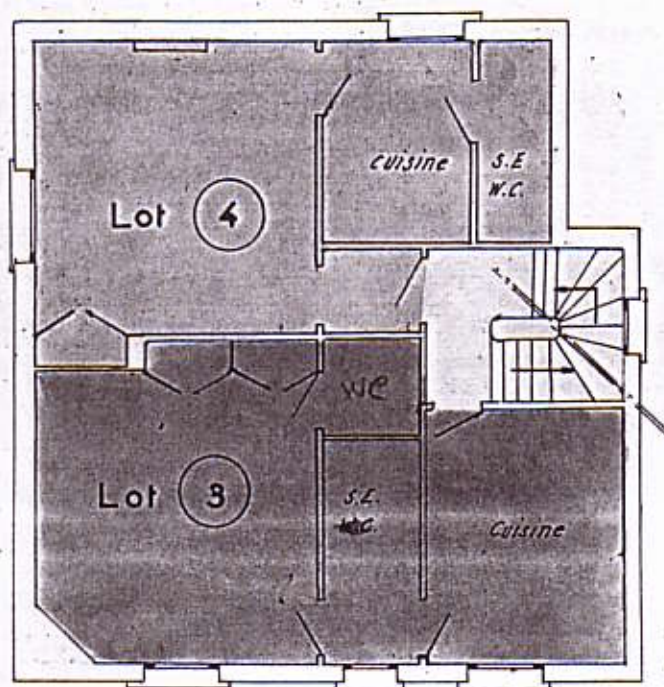
Levé et Dressé par M. OGE
7 rue Gambetta, Nanterre.
Géomètre Expert d.p.l.g.

Batiment A REZ - DE - CHAUSSEE

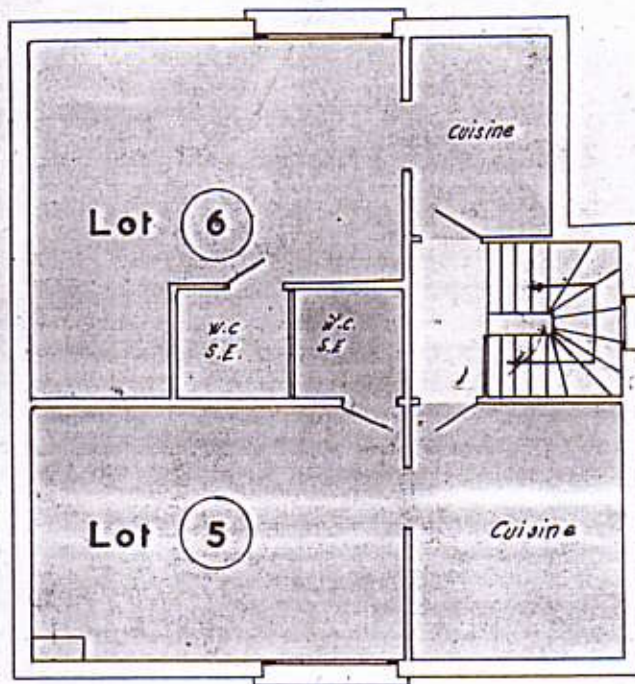


Echelle : 1/100

Batiment A 1er ETAGE

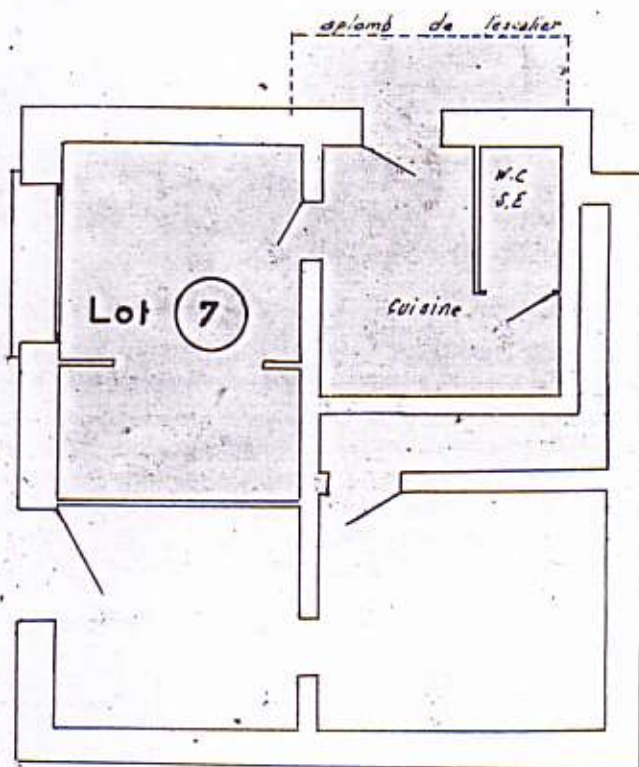


Batiment A 2ème ETAGE



Batiment A

SOUS-SOL



W.C. S.E.

Batiment B

ANNEXE

